



ООО «ССТ»

ЭЛЕКТРОКОНТАКТНАЯ
СВАРКА РЕЛЬСОВ В ПУТИ
МОБИЛЬНЫМИ
РЕЛЬСОСВАРОЧНЫМИ
КОМПЛЕКСАМИ





МСК-01

Рельсосварочный комплекс на комбинированном ходу

Комплекс перемещается по автомобильным дорогам общего пользования и имеет возможность заезда на ж/д путь с переезда.

Основные преимущества комплекса МСК-01:

- минимальная ширина ж/д переезда для заезда 6 метров;
- время заезда/съезда на ж/д путь с автодороги 7 минут;
- максимальная скорость движения на ж/д ходу – 22 км/ч, на автомобильном ходу – 90 км/ч;
- оснащен системой безопасности для специализированного самоходного подвижного состава и поездной радиостанцией;
- оборудован системой освещения для работы в ночное время;
- в состав комплекса входит автомобиль сопровождения повышенной проходимости для доставки бригады к месту работ;
- оснащен универсальными авто-сцепными устройствами;





МРК-01

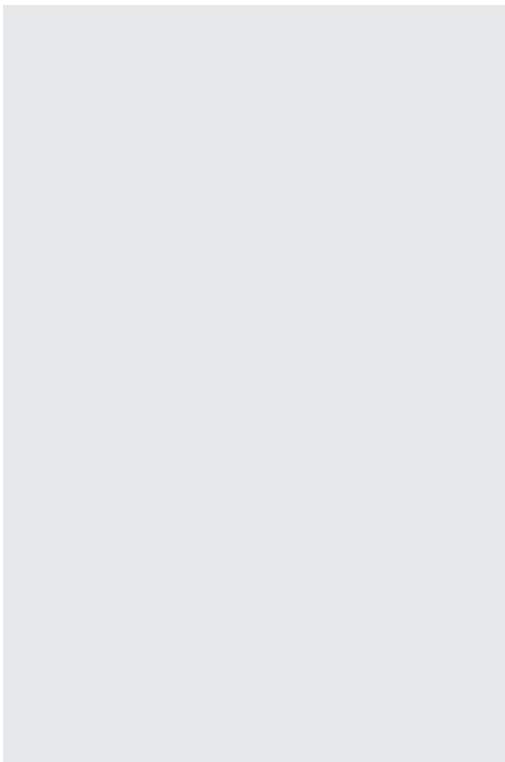
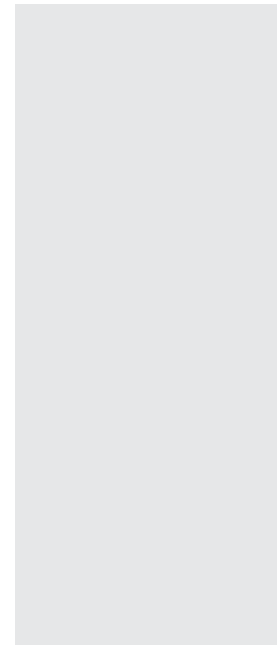
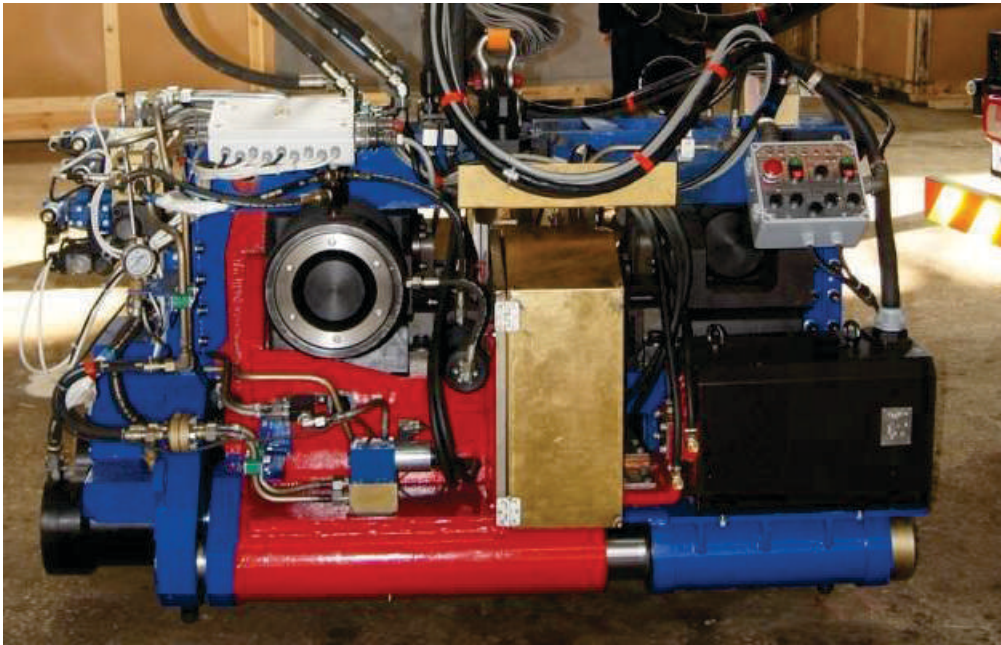
Мобильный рельсосварочный комплекс контейнерного исполнения

Основные преимущества комплекса МРК-01:

- устанавливается на любую платформу (например, платформа 13-401);
- перемещается с помощью любого тягового подвижного состава;
- оборудован системой освещения для работы в ночное время суток;
- в состав комплекса входит автомобиль сопровождения повышенной проходимости для доставки бригады к месту работ;
- на ж/д ходу находится в габарите подвижного состава;

В состав комплексов входят:

1. Подвесная машина типа МСР-120.02
2. Комплекс термической обработки типа УИН 001-100 РТ/П (М)
3. Комплект профессионального рельсошлифовального оборудования





МСП-120.02

Подвесная машина

Комплексы снабжены подвесными сварочными машинами типа МСП-120.02 предназначенными для контактной стыковой сварки рельсов пульсирующим оплавлением с растяжением рельсовой плети из рельсов типа Р50 и Р65 в полевых условиях.

Основные преимущества подвесной сварочной машины МСП-120.02:

- производительность сварки до 6 стыков в час;
- возможность сварки рельсов типа Р50, Р65 и Р75 любых марок и категорий;

Сварка и термообработка рельсов производится в соответствии нормативными документами ОАО "РЖД":

1. СТО РЖД 1.08.002-2009.
2. ТУ 24 10 75-369-01124323-2019.
3. ГОСТ 34665-2020.

Рельсы железнодорожные, сваренные электроконтактным способом.



ООО «ССТ»
18004, Россия, г. Псков,
ул. Декабристов, д. 58, пом. 1
тел./факс: +7 (812) 23-10-00
info@sstpskov.ru
www.sstpskov.ru